

Rodzaje grafiki

Podstawowe formaty graficzne

Edytor graficzny

- jest to program komputerowy, który służy do tworzenia lub obrabiania grafiki (zdjęć, obrazów)

Grafika komputerowa

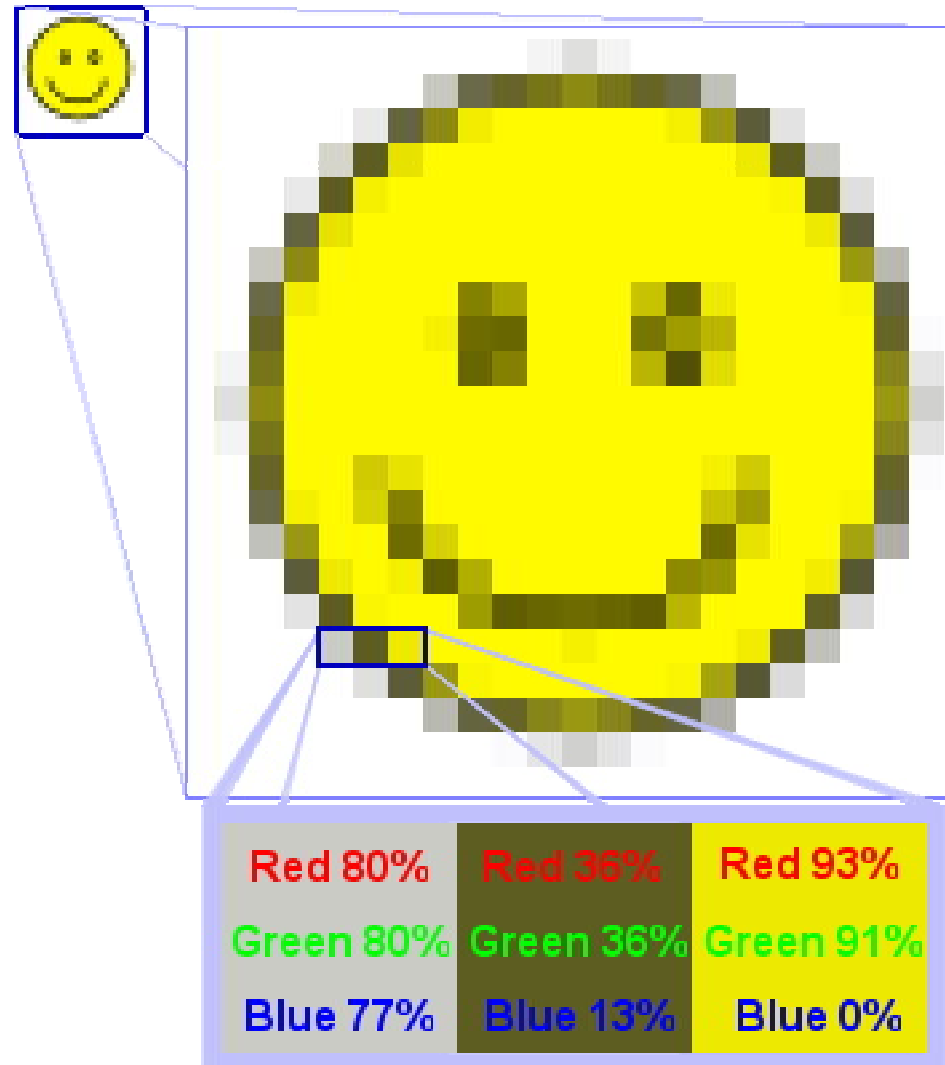
- są to **rysunki** i **animacje** tworzone za pomocą **komputera** i z wykorzystaniem **programów graficznych** (tak zwanych *edytorów grafiki*)

Rodzaje grafiki komputerowej

- grafika rastowa (bitmapowa),
- grafika wektorowa.

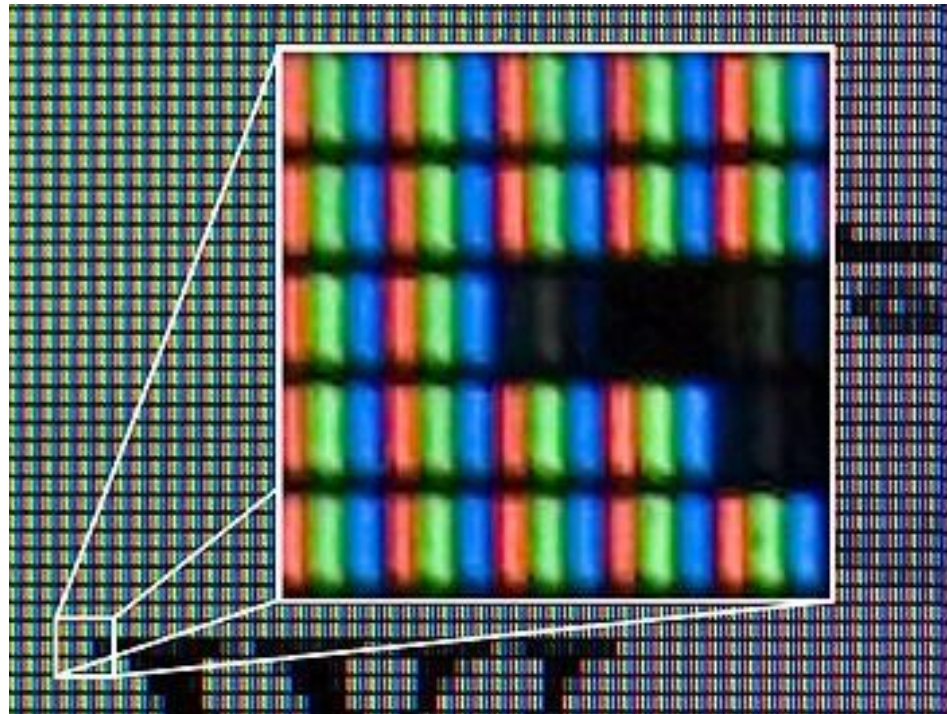
Grafika bitmapowa (rastowa)

- Obraz jest to taka **mapa**, która składa się z drobnych punktów (**pikseli**)



Piksel (ang. pixel)

- to najmniejszy element obrazu wyświetlanego na ekranie monitora
Jest to najczęściej kwadrat lub prostokąt wypełniony jednolitym kolorem.

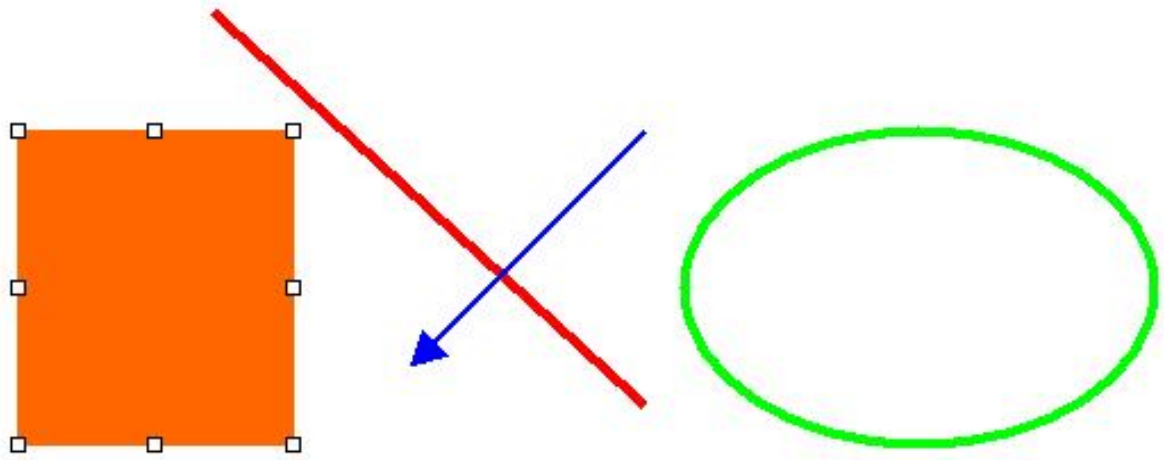


Grafika wektorowa

- Obraz składa się z obiektów zbudowanych z prostych **figur** lub **brył geometrycznych** (*zapisanych za pomocą wzorów matematycznych*)

Uwzględnione są najistotniejsze szczegóły:

- kształt,
- kolor,
- rozmiar,
- położenie.

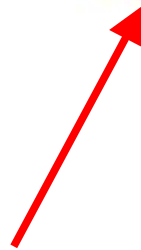


Zalety i wady

Grafika wektorowa

Podczas powiększania grafiki wektorowej obraz nie zmienia swojej ostrości i barw.

Jest cały czas **wyraźny**.



Grafika rastowa

Podczas powiększania grafiki rastowej powiększeniu ulegają również piksele i obraz staje się **mało wyraźny**.



Zalety i wady



Raster (PNG)

Grafika wektorowa

Podczas powiększania grafiki wektorowej obraz nie zmienia swojej ostrości i barw. Jest cały czas **wyraźny**.



Vector (SVG)

Grafika rastowa

Podczas powiększania grafiki rastowej powiększeniu ulegają również piksele i obraz staje się **mało wyraźny**.

Zastosowanie

Grafika wektorowa

- schematy techniczne
- mapy i plany
- herby, godła flagi
- znaki drogowe



Grafika rastowa

- zdjęcia
- mało skomplikowane, łatwe do nauki programy do prostych rysunków (Paint)

Rodzaje edytorów graficznych

Grafika rastowa

Proste

- **Paint**
- Tux Paint

Profesjonalne

- **Photoshop**
- **GIMP**

Grafika wektorowa

Proste

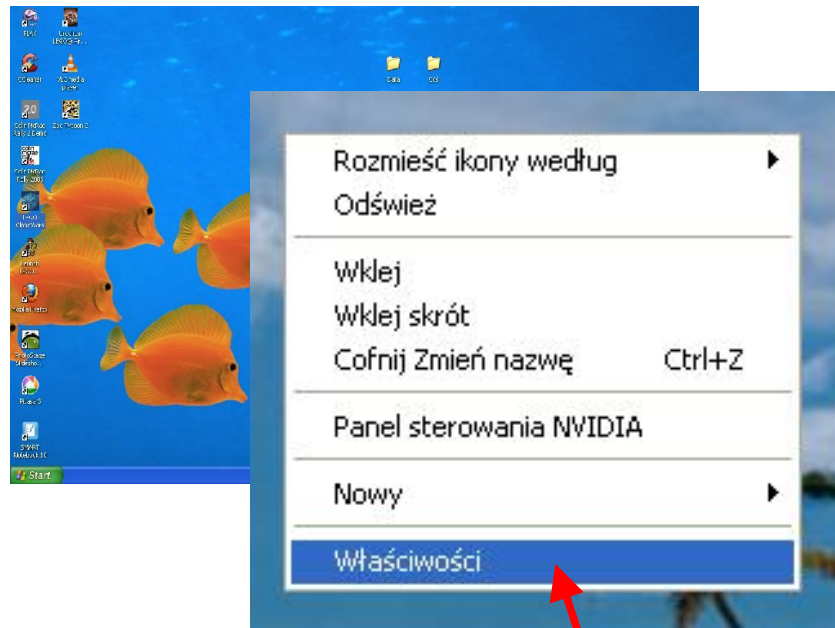
- **Rysowanie** z pakietu MSOffice
- **Draw** z pakietu OpenOffice

Profesjonalne

- **CorelDraw**
- **Adobe Illustrator**

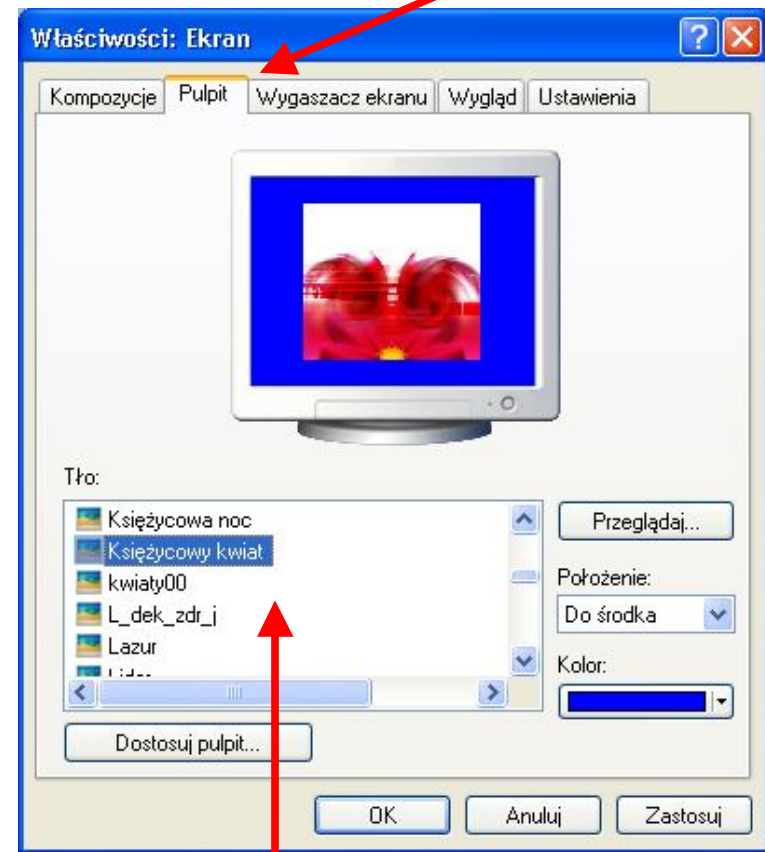
Zmiana tapety pulpitu

1. Klikamy na pulpicie lewym klawiszem myszy



2. W menu wybieramy WŁAŚCIWOŚCI

3. Wybieramy kartę PULPIT



4. Wybieramy TŁO

Opracowanie i wykonanie
Zdzisław Bach